

ASIGNATURA: _____

NOMBRE ESTUDIANTE: _____

CURSO: _____ LETRA: _____ FECHA: _____

O.A: O.A: 13. Nivel 1 Identificar y describir patrones numéricos en tablas que involucren una operación, de manera manual y/o usando software educativo.

VAMOS RECORDANDO

DEFINICIONES

ES UN CONJUNTO DE NÚMEROS Y FIGURAS,
 QUE GUARDAN **UNA RELACIÓN**. TENEMOS
 PATRONES **CRECIENTES** Y **DECRECIENTES**.

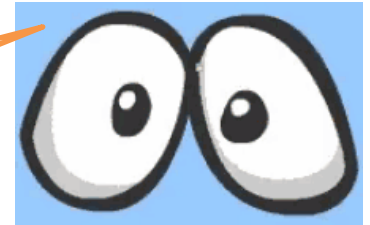
UNA RELACIÓN	FORMA DE COMPARAR DOS ELEMENTOS DE UN MISMO CONJUNTO / PAR ORDENADO DE ELEMENTOS DE UN CONJUNTO
CRECIENTE	SI VA AUMENTO
DECRECIENTE	SI VA DISMINUYENDO



<https://www.youtube.com/watch?v=5wO9bDifvCo>

Situaciones problemáticas 1

TIENES QUE ESTAR
 ATENTO



Resuelve los siguientes problemas:

1. Juana cuenta de a 9 los lápices de tres cajas que contienen 9 unidades cada una.
 ¿Qué números dirá Juana al contar los lápices en orden?

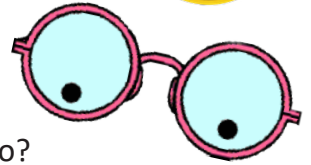
--	--	--

Observa cómo Juana cuenta otra caja de lápices:

36	48	60	72
----	----	----	----

¿De cuántos lápices era esa caja de lápices? _____

¿Qué número seguiría el patrón? _____



2. Encierra en un círculo la respuesta correcta.

¿Cuál de los siguientes números pertenecen al patrón que se muestra en el recuadro?

28, 32, 36, 40

- a) 34 b) 38 c) 48 d) 53

¿Cuál o cuáles de los siguientes números pertenecen al patrón que está a continuación?

120, 125, 130, 135

- a) 180 b) 178 c) 155 d) 145

Seguimos con el desafío

1. Observa el siguiente patrón. 3 6 1 3 6 1 3 6 1

¿Cómo podrías representarlo usando letras?

- a) AB b) ABC c) ABB d) ABA

2. Observa el siguiente patrón.



¿Cómo sigue?

- a)
- b)
- c)
- d)

Situaciones problemáticas 3

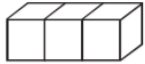
1. Olivia cuenta de a 4 los bombones que hay en cinco cajas que tienen 8 unidades cada una.

¿Desde qué número comienza a contar? _____

¿Cómo cuenta los bombones? Escribe los números.

¿Cuántos bombones cuenta? _____

2. Camila está haciendo una torre con cubos. ¿Cuántos cubos necesitará para construir los siguientes pisos? Completa el cuadro, siguiendo el ejemplo.



Pisos	1	2	3	4	5
Cubos	3				

3. ¿Cuál de los siguientes números pertenece al patrón que está a continuación?

33	36	39	42	45
----	----	----	----	----

a) 50

b) 51

c) 52

d) 53

OTRA DIRECCIÓN EN YOUTUBE, PARA SEGUIR APRENDIENDO



<https://www.youtube.com/watch?v=Nms0gVS1GgU&t=34s>



¡Así se hace!

Recuerda colocar esta guía en tú carpeta

Si tienes dudas escribe un correo o envía un whatsapp a tu profesor